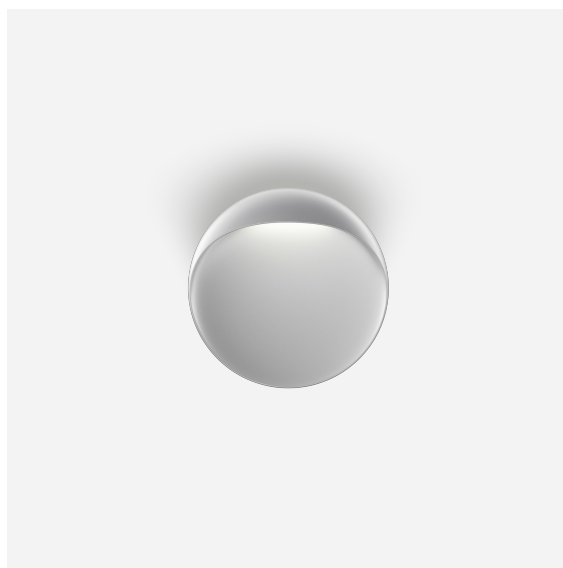


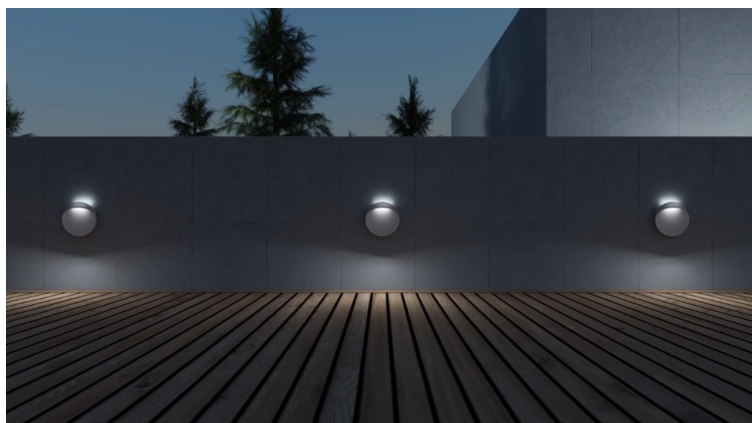
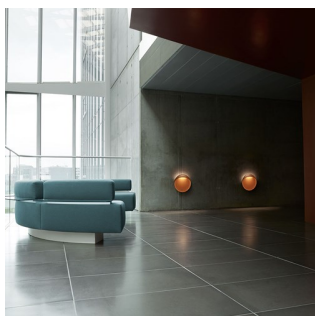
FLINDT PARETE

L'apparecchio emette una luce asimmetrica anabbagliante diretta verso il basso. Illumina delicatamente la sua sagoma diffondendo un'illuminazione orizzontale e dinamica a terra. Ideale per interni ed esterni.



Christian Flindt

Christian Flindt (1972-) è in possesso di un MAA e di un MDD della Aarhus School of Architecture conseguito nel 2002. Ha quindi fondato il suo studio di design nel 2003. Ha posto l'accento in particolare sulla comunicazione tra le persone e il suo focus in quest'area trova espressione in particolare nel suo approccio alla rivalutazione degli arredi. Vuole che i suoi arredi ispirino le persone nella creazione di nuove relazioni.



Product info

Specifiche ambientali del prodotto

Questo prodotto è conforme ai requisiti contenuti nelle Direttive Europee, Direttiva RoHS 2011/65 e 2015/863. Il prodotto è stato progettato in modo che possa essere interamente smontato e riutilizzato.

Informazioni

Kit di sostituzione LED disponibile. Ø200 LED: Compatibile con i dimmer di rete a controllo di fase e a taglio di fase. Il basso consumo energetico può influire sulle proprietà di dimmerazione di alcuni prodotti.

Montaggio

Ø200: cavo di installazione- 3x1,5mm². Collegamento in serie non è possibile. Driver integrato. Ø300/400: cavo di installazione- 3x1,5mm² + 2x1,5mm² (Dimmeramento). Collegamento in serie è possibile. Driver integrato.

Finitura

Color alluminio, bianco o color corten. Superficie texturizzata, verniciata a polvere.

Materiali

Alloggiamento anteriore e posteriore: alluminio pressofuso. Motore d'illuminazione: alluminio pressofuso e acrilico stampato a iniezione.

Dimensioni e pesi

Larghezza x altezza x lunghezza (mm) | 60 x 200 x 200 Massimo 0,9 kg | 80 x 300 x 300 Massimo 3,8 kg | 100 x 400 x 400 Massimo 6,7 kg

Classe

Grado di protezione IP65. Classe di isolamento I con messa a terra. Ø200: IK08. Ø300/400: IK09.

Sorgente di luce

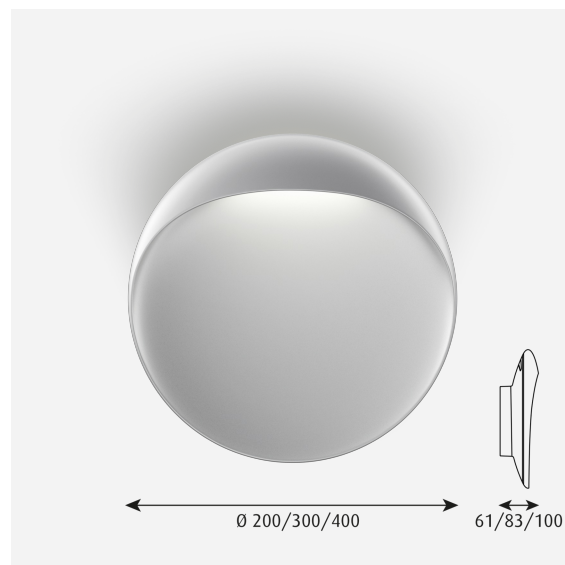
LED 2700K 10W

Lumen: 435

Informazioni

Kit di sostituzione LED disponibile.

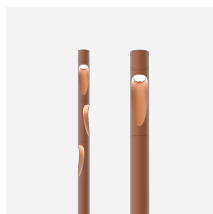
Ø200 LED: Compatibile con i dimmer di rete a controllo di fase e a taglio di fase. Il basso consumo energetico può influire sulle proprietà di dimmerazione di alcuni prodotti.



Famiglia di prodotti



Flindt Garden Dissuasore






Flindt Plaza



Flindt Bollard

Product variants

Dimensione	Colore	Sorgente	Lumen	Caratteristiche
Ø 200	 Bianco testurizzato	LED 2700K 10W	1020	Dali
Ø 300	 Colore alluminio testurizzato	LED 2700K 16W	1052	Phase dimming (mains dimm)
Ø 400	 Colore corten	LED 2700K 20W	291	
		LED 3000K 10W	300	
		LED 3000K 16W	321	
		LED 3000K 20W	331	
			435	
			448	
			449	
			463	
			495	
			510	
			680	
			701	
			751	
			774	

Design

Christian Flindt

Peso

Min.: 0.933 kg Massimo: 6.652 kg

Dimensioni

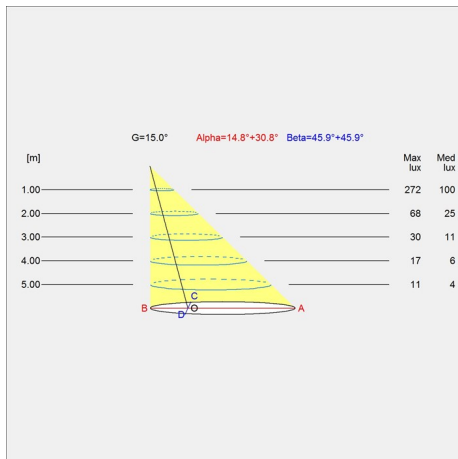
Ø 200, Ø 300, Ø 400

Finitura

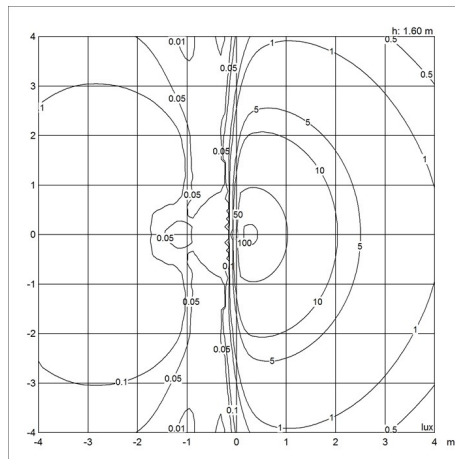
Bianco testurizzato, Colore alluminio testurizzato, Colore corten

Diagrammi di distribuzione della luce

Cartesian



Isolux



Polare

